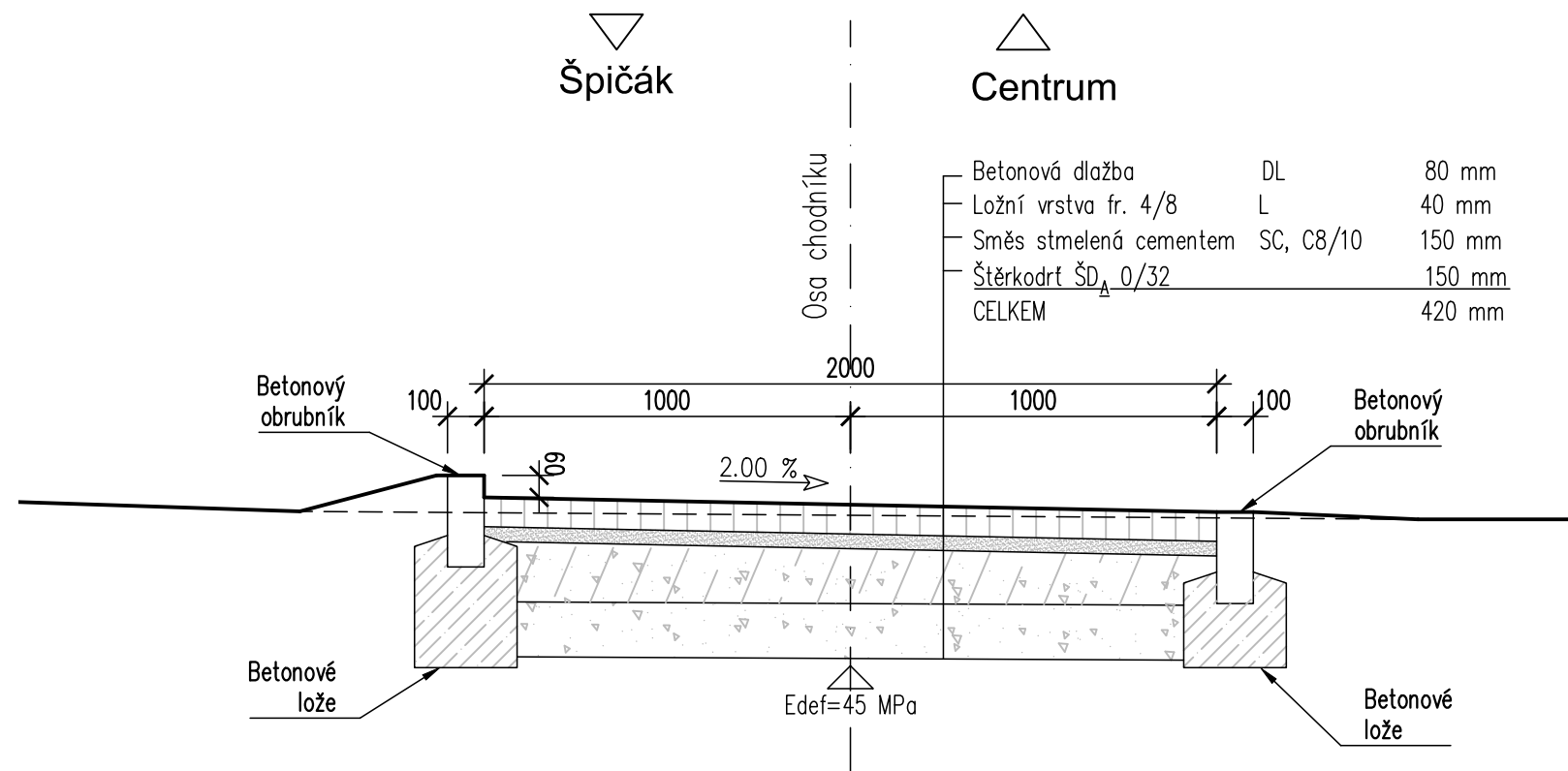
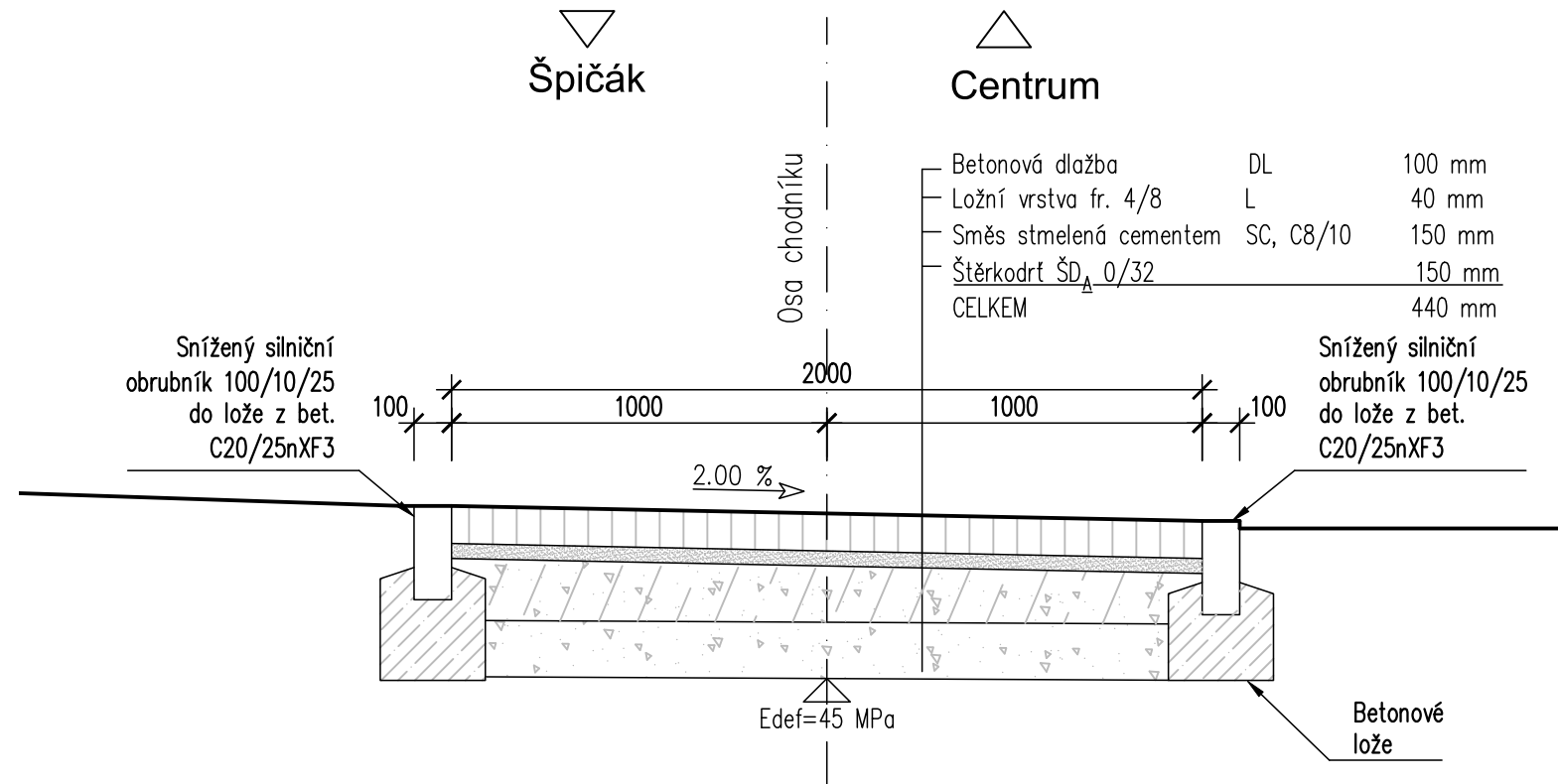


# VZOROVÉ ŘEZY

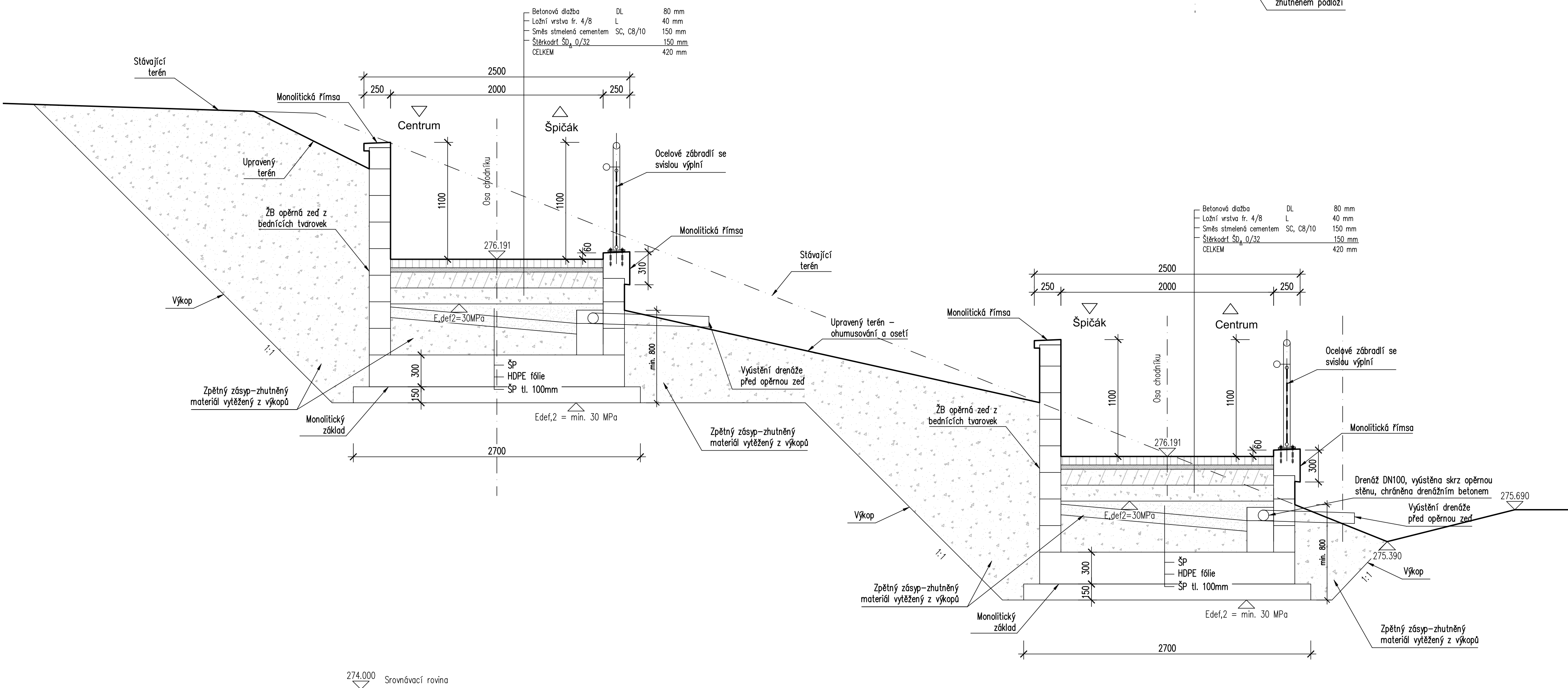
VZOROVÝ ŘEZ NA TERÉNU 1:20



VZOROVÝ ŘEZ V MÍSTĚ VJEZDU DO BUDOUCÍHO SKATEPARKU 1:20

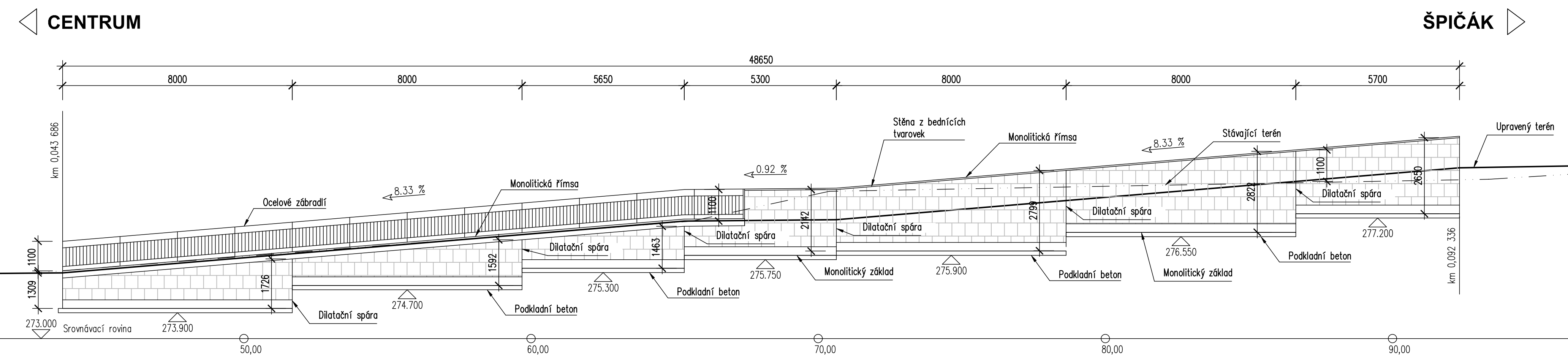


VZOROVÝ ŘEZ VE SVAHU 1:25

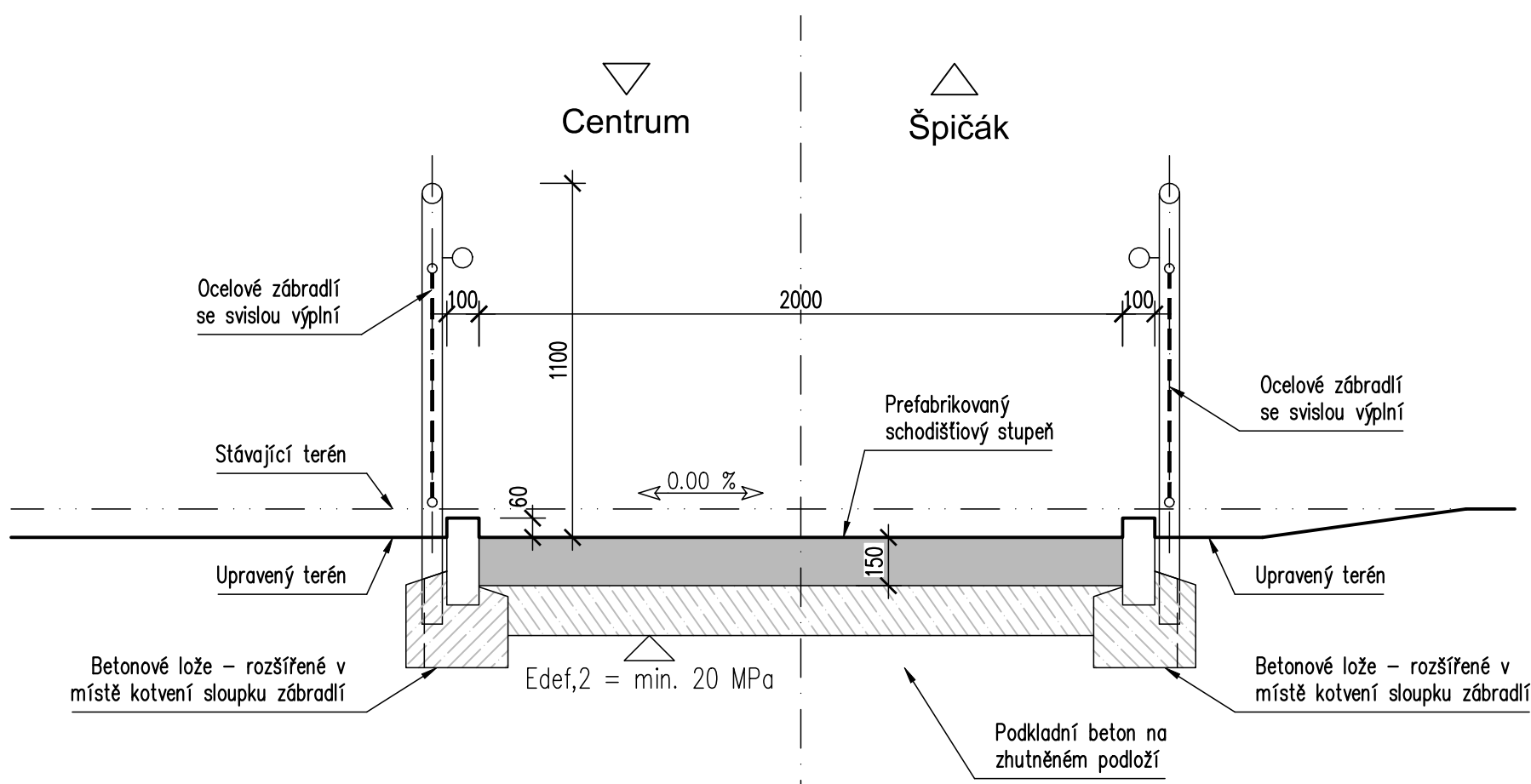


PODÉLNÝ ŘEZ CHODNÍKEM V MÍSTĚ ŽELEZOBETONOVÉ STĚNY 1:100

ŘEZ V OSE CHODNÍKU S POHLEDEM NA VNĚJŠÍ HRANU ŽELEZOBETONOVÉ STĚNY



VZOROVÝ ŘEZ SCHODIŠTĚM 1:20



Investor: **Město Česká Lípa**  
Nám. T.G.Masaryka č.1  
470 36, Česká Lípa  
IČO: 00260428  
DIČ: CZ00260428



**D PDPS**

Zodp. projektant: Ing. Milan Sedlák		Kontroloval: Ing. David Mičák		Zhotovitel dokumentace: <b>MIDAKON</b>	
Vypracoval: Ing. Milan Sedlák				Na Návsi 18/4, Brno, 620 00 IČO: 089 27 677 email: midakon@midakon.cz	
Investor: <b>Město Česká Lípa</b>		Místo: <b>Česká Lípa</b>		Datum: <b>11/2021</b>	
Akce: <b>REKONSTRUKCE LÁVKY 28. ŘÍJNA V ČESKÉ LÍPĚ</b>		Stupeň: <b>PDPS</b>		Počet A4: <b>8x A4</b>	
SO 103 - CHODNÍK PŘES ULICI PURKYŇOVA		Měřítko: <b>1:100, 25, 20</b>		Paré: <b>1:100, 25, 20</b>	
Název: <b>VZOROVÉ ŘEZY</b>		Č. výkresu: <b>D.1.1.3.4</b>		Číslo zakázky: <b>21 18</b>	